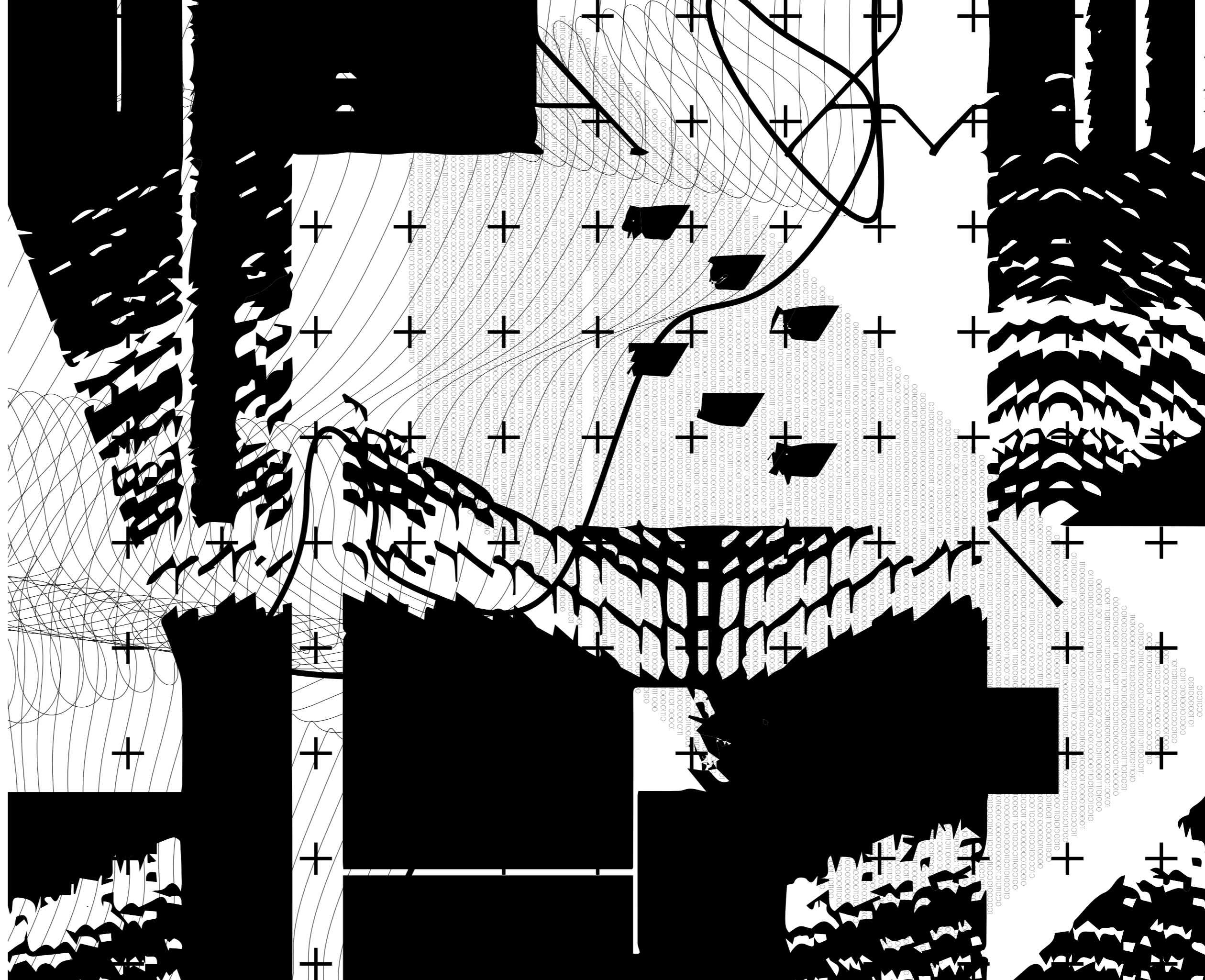


HAAST

LANDSCAPING PORTFOLIO

SELECTED WORKS



HAAST

HAAST - архитектурное бюро, основанное в 2016 году.

Мы создаем современную архитектуру в гармонии с пользовательскими ценностями и существующим контекстом.

Мы за разумную достаточность и рационализм, но не в ущерб эстетике.

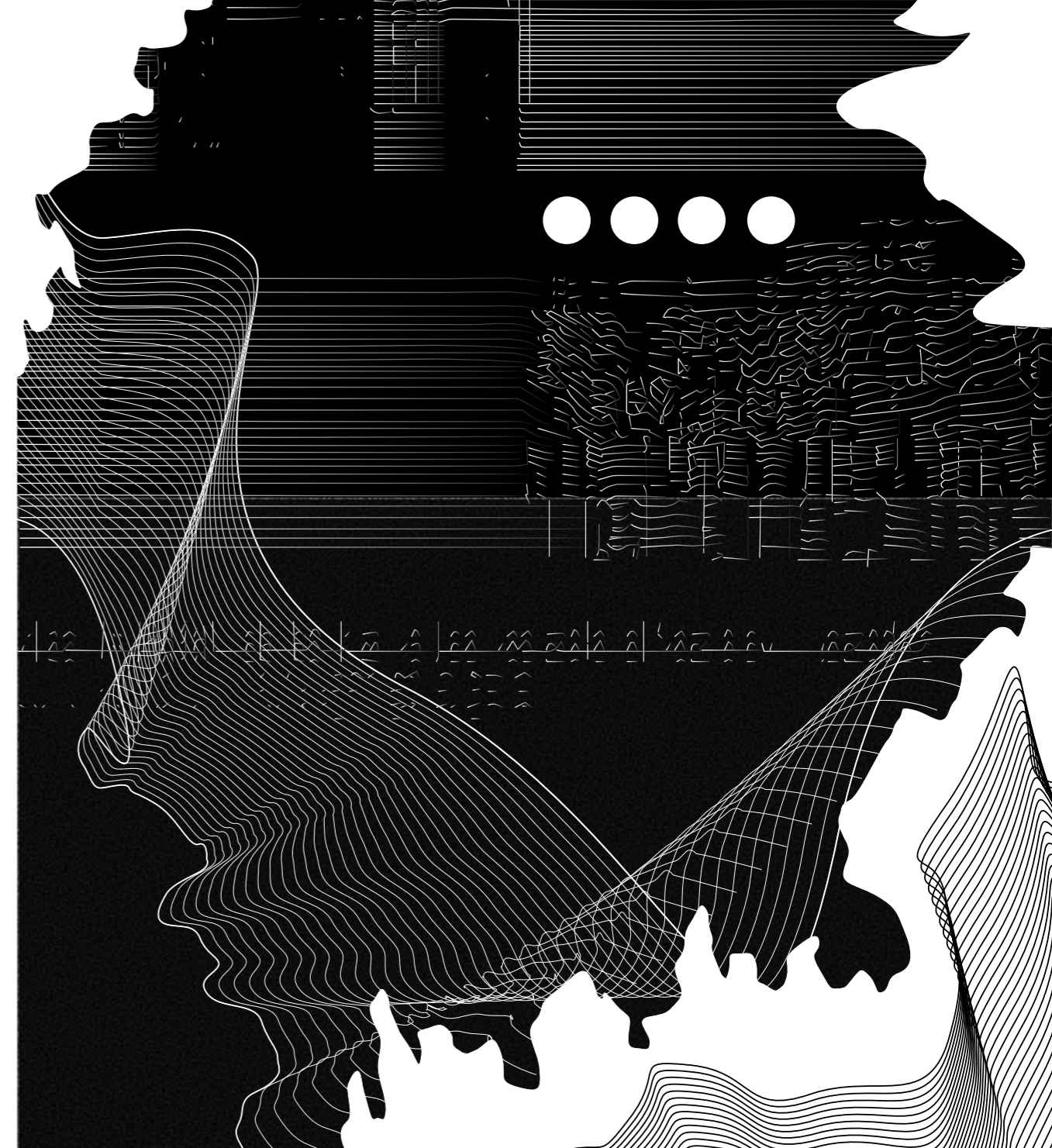
У нас не бывает типовых универсальных решений, в каждом проекте мы находим ту индивидуальность и идентичность, которая поможет пользователю “присвоить проект”.

Создаем проекты, где пользователь уже при входе понимает, что это пространство сделано для него. В любых коммуникациях мы за ответственность, честность, прозрачность, открытость и доверие. Для нас важно досконально разобраться в задаче и довести результат до совершенного вида для его пользователя, учитывая все детали, нюансы и акценты проекта.

Мы объединились, чтобы создавать объекты, в которых нам самим было бы максимально интересно жить, работать, учиться, заниматься спортом, слушать музыку, смотреть кино, играть с детьми, проводить деловые встречи, ходить за покупками или на свидание - получать позитивные впечатления и эмоции.

Мы за человекоцентричную архитектуру, где форма и функция выстроили гармоничные отношения.

011010
010100
010110
00001
0000
011010
011100
000101
010010
010001
000101
10000
010100
101000
1011001
100100
000110
101001
001001
10011111
0011101
0100111
00100
010010
011010
00010
00001
00001
010001
0110101
001010
1111000
101100
010110
0111010
00001
01000
010001
011010
010101
001110
0111110
0111010
00001
0000
0110011
101000
100100
000101
0011101
00001
0000



MODERN ARCHITECTURE AS THE RELATIONSHIP BETWEEN PERSON AND SPACE

1. Новая ижора
2. Концепция набережных озер Кабан
3. Мост Будва
4. Логистический центр в Оулу
5. Благоустройство территорий Neopolis

НОВАЯ ИЖОРА

Проектом среднеэтажной застройки осваивается участок, расположенный в южной части Санкт-Петербурга, близ города Колпино. Его транспортная доступность обеспечивается шестиполосной Софийской улицей и реконструируемым Московским шоссе. Композиционным центром района является рекреационная зона со спортивным центром, стадионом и искусственным водоемом, напрямую связанная пешеходной улицей с православным храмом, центром соседнего малоэтажного района. Градостроительная ось озелененного бульвара ведет от обслуживающего и трассу торгово-развлекательного комплекса к связывающей все кварталы района изгибающейся внутренней магистрали. Завершают планировочное решение квартальные центры с объектами социальной инфраструктуры и благоустроенная парковая зона вдоль северо-западной границы участка. Трех- и пяти-этажные дома с единой кровлей образуют дворы, освобожденные от машин за счет вместительных наземных паркингов.





КОНЦЕПЦИЯ НАБЕРЕЖНЫХ ОЗЕР КАБАН

В основе концепции реконструкции набережных озер Кабан желание раскрыть большой потенциал территории, внести позитивные изменения в окружающую среду благодаря объединению общества с его корнями, основанному на культурных кодах территории. Мы создаем новые точки притяжения для горожан и гостей Казани — уютные пространства, всевозможные места для отдыха, где можно провести время в разном удалении от воды.





| HAAST







МОСТ БУДВА

Данный проект является олицетворением легкости и невесомости. Он одновременно является и смотровой площадкой, и логическим спуском с гор.

Целью таких геометричных форм, из которых состоит образ, является идея подчеркнуть натуральный, брутальный, каменный горный рельеф.

Такой контраст между мостом и местностью создает визуальный баланс и привлекает внимание и туристов, и местных жителей.

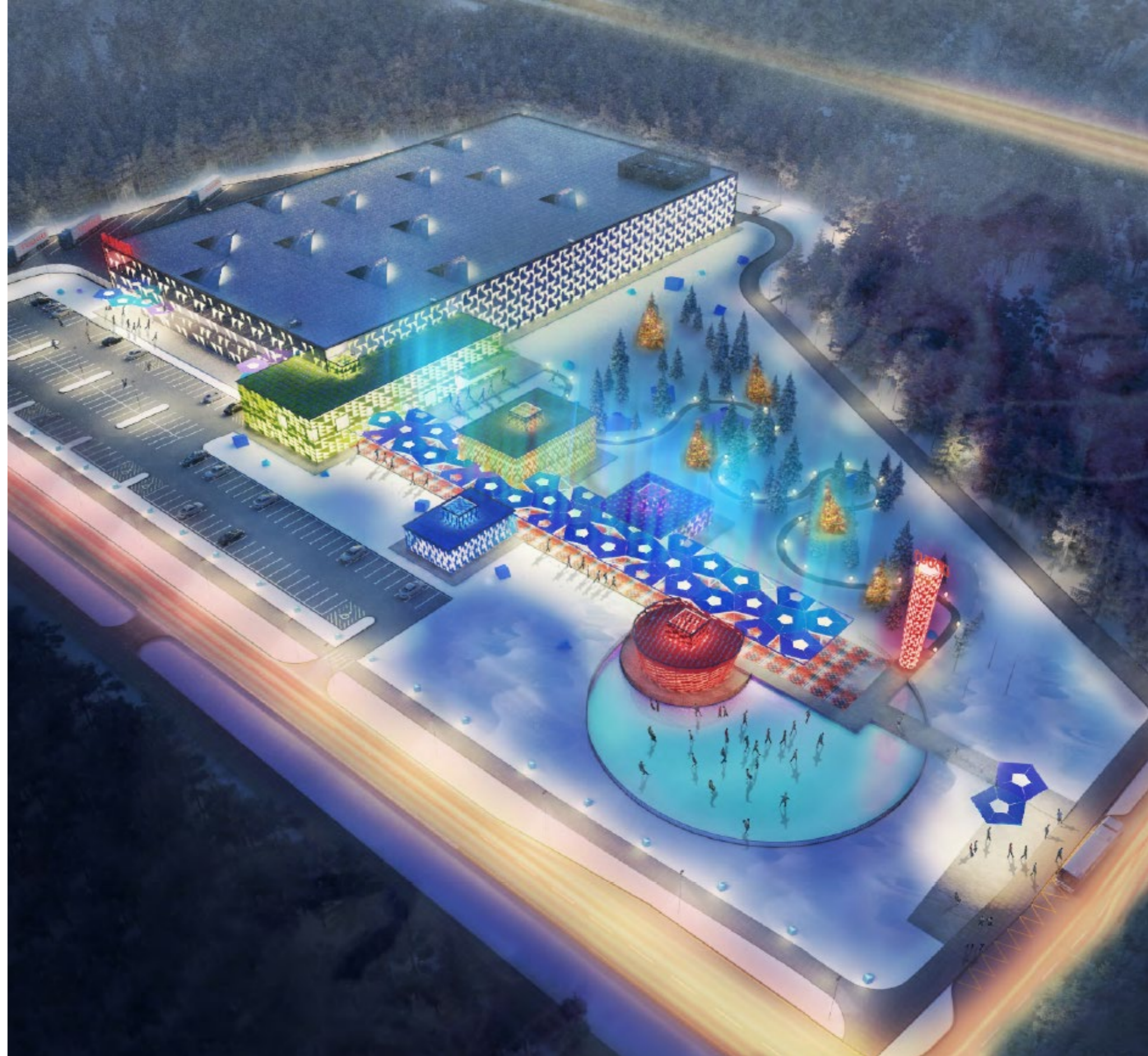
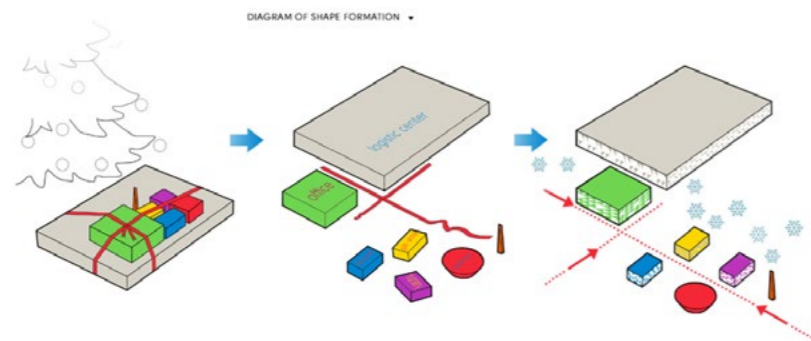


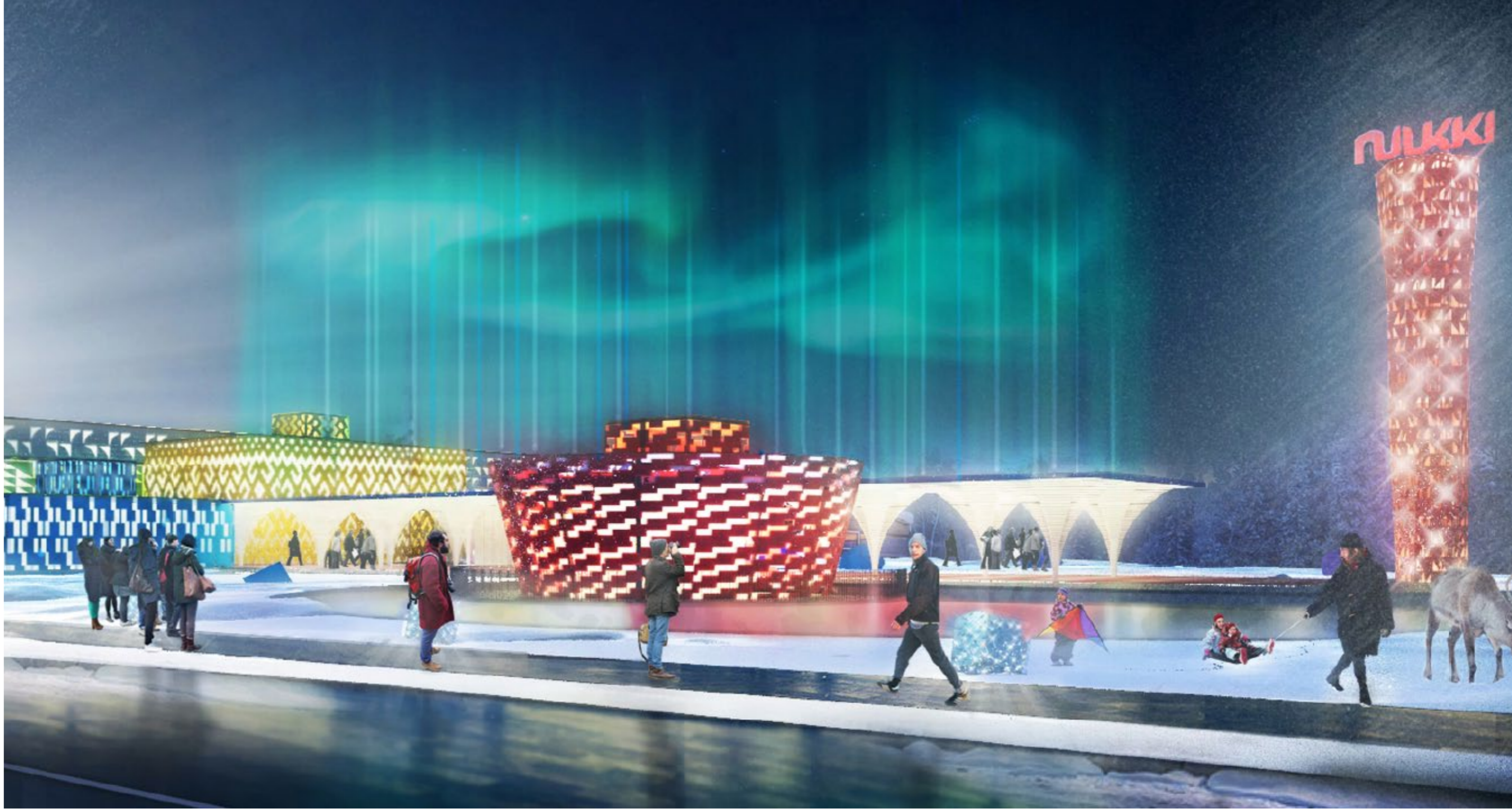




ЛОГИСТИЧЕСКИЙ ЦЕНТР В ОУЛУ

Для работы над проектом мы обратились непосредственно к сотрудникам - людям, для которых мы создаем пространство. Этот эксперимент произвел на нас впечатление и показал, что в большой фирме работают преданные своему делу работники. В интерьерах офиса мы показали инновационность и в то же время органичность пространства, перенося энергию работников в среду.



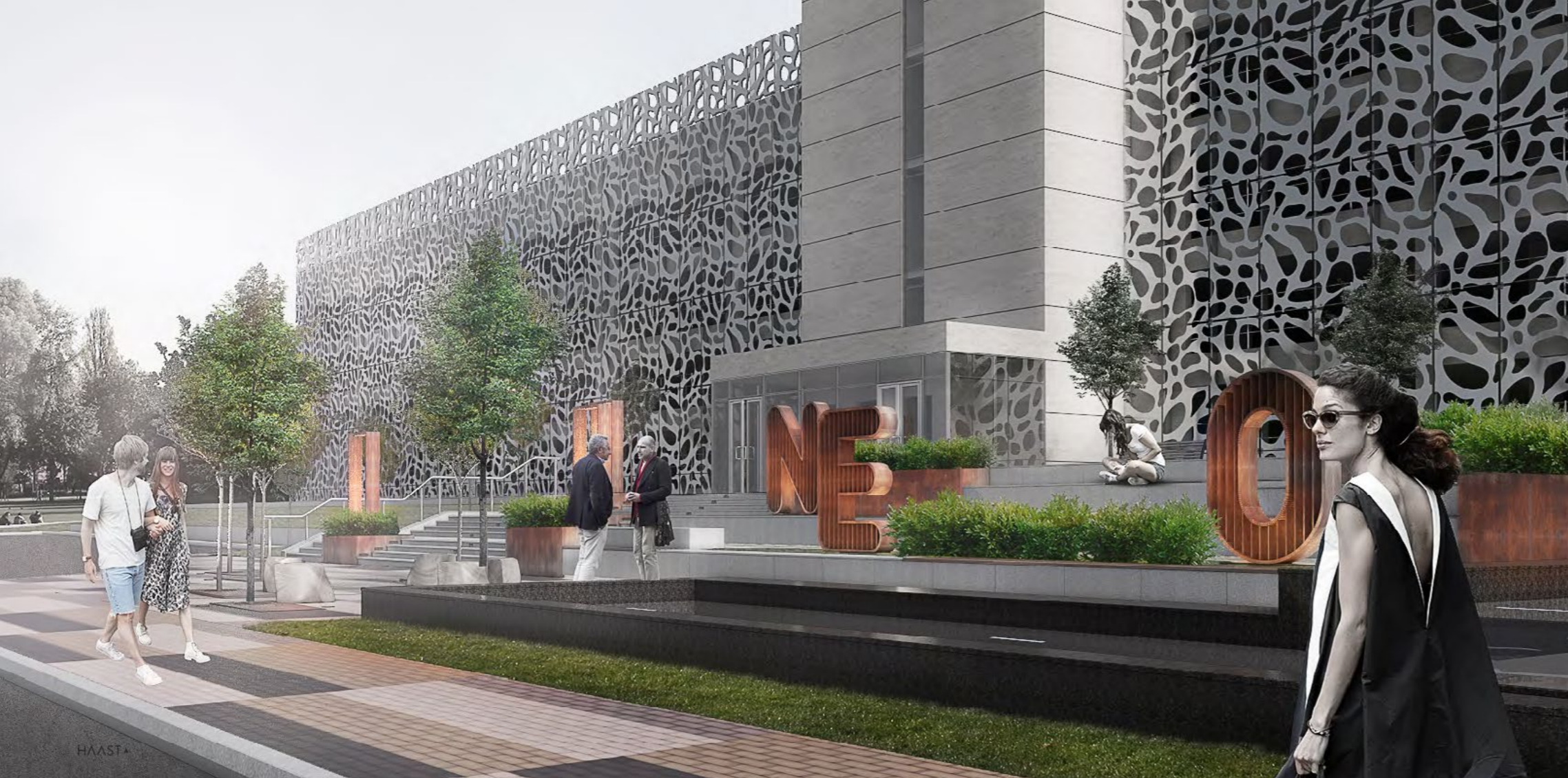




БЛАГОУСТРОЙСТВО ТЕРРИТОРИЙ NEOPOLIS

Проанализировав баланс площадей благоустройства, мы решили сместить приоритет в сторону рекреации. Мы предлагаем организовать уютные зоны с беседками, окруженные зеленью, где можно отдохнуть. Детская площадка станет более компактной, не потеряв при этом в функциональной насыщенности. Данная зона станет визуальным разделением между офисными зданиями и многоэтажными паркингами. Вторая зона проработки — площадь каскадов. Она станет небольшим оазисом на территории Делового квартала NEOPOLIS. Многообразие зелени и природных материалов создают благоприятную рекреативную среду для посетителей и сотрудников делового квартала.





HAAST





HAAST



+7 (499) 993-03-19

office@haast.ru

haast.ru